



西安科技大学



.....	1
.....	3
.....	8
.....	20
.....	21
.....	27
.....	35
.....	37
.....	38
.....	39
.....	41
.....	43
.....	46
.....	49
.....	50
.....	53
.....	57
.....	62
.....	64
.....	65
.....	67
.....	68
.....	69
.....	76
.....	79

.....	83
.....	85
.....	87
.....	90
.....	92
.....	100
.....	102
.....	104
.....	108
.....	112
.....	114
.....	118
.....	120
.....	123
.....	125
.....	128
.....	131
“ ”	135
.....	138
.....	146
“ - ”	148
.....	150
.....	152
.....	160
.....	164
.....	167
.....	168
.....	171
.....	175

(1980年2月12日第五届全国人民代表大会
常务委员会第十三次会议通过
根据2004年8月28日第十届全国人民代表大会
常务委员会第十一次会议
《关于修改〈中华人民共和国学位条例〉的决定》修正)



1981 1 1

(1981年5月20日国务院批准实施)



2/3





2/3

9 25



7 15

(中华人民共和国教育部令第 41 号)







3



2



,





" "



6 12

15

15

15

30

()

()

()

()

6



21 2017 9 1

(2005年3月教育部制定)

”

”

(2002年9月教育部制定)



,

,

,





60



,

,



,

2002 9 1

(2017年8月修订 待定稿)

41

3

3









;



2

2

,

2





2017 9 1

(2017年8月修订)

41

1

2

3

4

5

6

7

1

2

3

35

4

1

2.

(2017年8月制定)

41

1				
x x		"	"	
2				
3		"	"	"
		"	"	

(2017年8月修订)

1.

2.

3.

4.

(西科办发[2009]3号)

			4	
6				
1				
1	6			
2			CSSCI	
	2			
3				
2				
1				()
2			3	1
3				
4	5		1	
	2/3			

1

1

2

1

2

1

1/2

1

2

(西科教办发[2010]16号)

1

5 10 6 10

2

1 3

2

3

()

4

1 ()

()

2

2

5

2/3

5

6



1/2

1

2

(2007年3月修订)

1

2

3

4

1

2

3

4

5 ()

6

1

1

2

3

2

20 22

18

1

14

①

5

2

3

②

9

2

4 6

3

2

8

1

3

2



2

2

75

()

1

2

3

4

1

2007 9 1

2

(2007年3月修订)

1

2

3

4

()

1

()

2

3

4

5 ()

6

1

1

2

3

2

18 20

16

1

12

①

5

2

3

②

7

2

4 6

3

2

8

1

3

2

2



2

75

()

1

2

3

4

1 2007 9 1

2

(2000年4月制定)

5~7

()

1

2

3

4

5

6

7

8

9

10

()

(2007年3月修订)

1

2

3

4

()

1

2

3

4

1

()

2

3

1

34 36

28 32
18 1

1

16 19

2

3

3

8 10

12 15

2

1

2

3

4

5

6

1 40

2 1

3

1

4 8

5 ()

6 2

1

()

2

3

4

5

(西科研办发[2009]10号)

2 3

1



28

18 19

5

5 7

1 18 19

1 3

2 4

3 4 6

4 7 8

2 5

1 1

2 3

3 1

3 5 7

3

4

1

1

2

6

6

()



2

1

2

5-7

()

(西科办发[2016]107号)



"

"

"

"





30

3

20%

5

50%

10

80%

11 30



(2008年8月修订)

1

2

3

4

5

5

3

6

3

1

2

3

4

()

2

5

6

1

()

2

() ()

3

4

()

5 ()

6

7

8

9

" "

10

()

(2007年8月修订)

1

2

3

4

“ 0”

(2007年8月修订)

1

2

()

3

3

1

2

3

4

()

5

6

1 ()

3 5 5 7

2

1

2

1

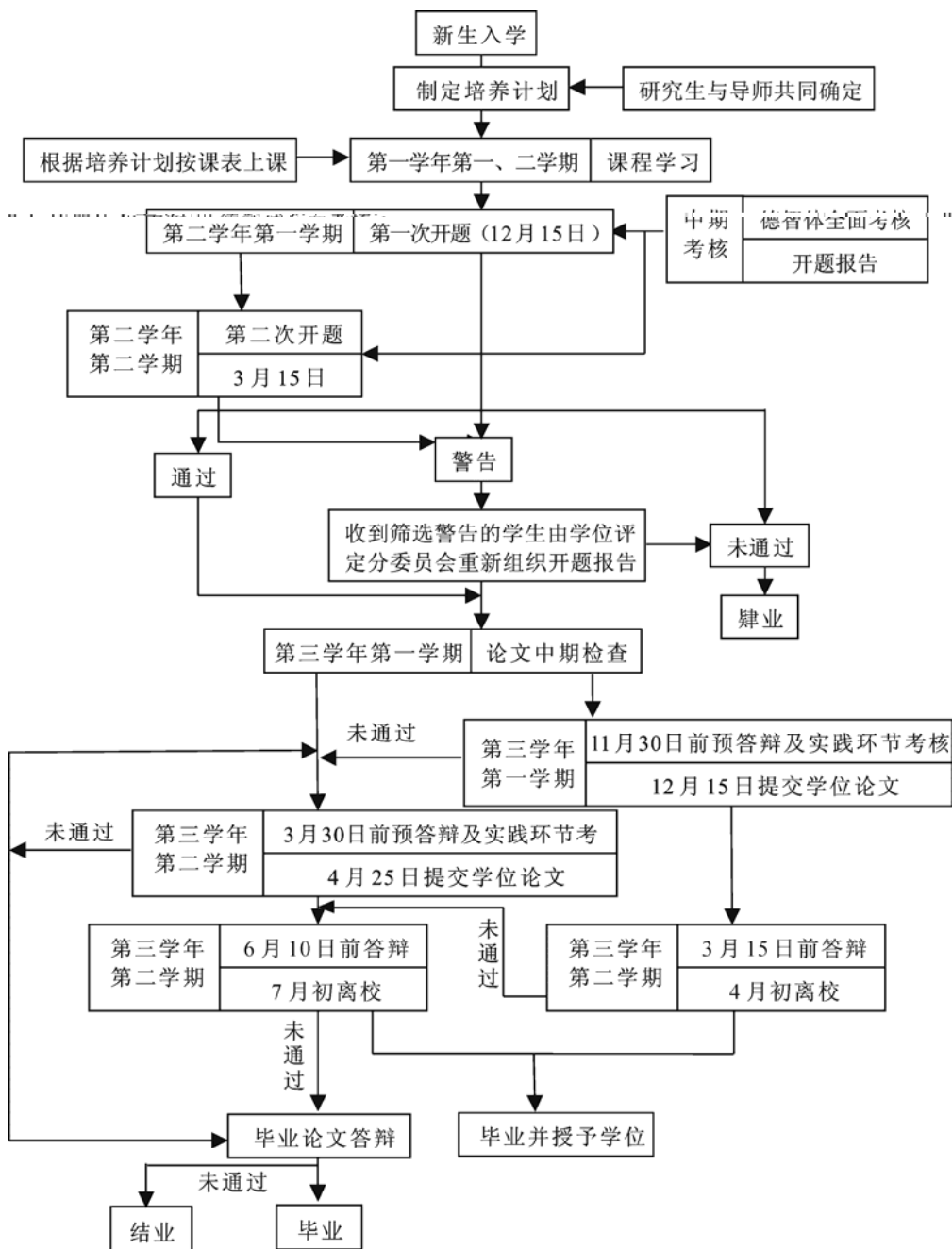
2

3

4 ()

		18	1	16 ~ 19
		36	2	
		216	3	
		36	1	
	2	90 108	5 6	
	2	90 108	5 6	
		36	1	15~18
		40	1	
		32	1	
		36	0	
	4 6	252 288	12 15	
15 17		882 954	34 36	34 36

		18	1	16 ~ 19
		36	2	
		216	3	
		36	1	
	2	90 108	5 6	
	2	90 108	5 6	
		36	1	11~13
		40	1	
		32	1	
		36	0	
	4 6	198 234	8 10	
15 17		828 900	28 32	28 32



(2003年8月修订)

27-29

1

2-4

5-11

1

1 2

1

1.

;

2.

3.

4.

5.

6.

7.

;

8.

9.

10.

1.

2.

3.

$\frac{2}{3}$

$\frac{2}{3}$

1

2

4

10

1

2

3

1

2

3

1

2

3

1

2

3

4

3

4

1

2

1

2

3

1

2

3

1

2 ()

1 ()

2

3

()

4

1

2

3

4

5

1

()

()

2

3

()

4

1

2

3

4 ()

1 ()

2

3

45

60

4

5

6

7

1

2

()



(西科发[2009]64号)

1

1

2

3

4

5

6

7

8

9

2

1

2

3

4

5

6

7

8

9

1

1

2

2

1

2

3

1.

2

3

3.

(西科办发[2017]37号)

A



3-5

30

15





(西科办发[2013]6号)

34

()

()

()

()

()

()

()

()

()

1.

2

3

()

()

3

()

()

)

(

(西科研办发[2013]5号)

“ ”

“ ”
WORD

“ ”

“ ”

“ ” 25%

“ ” 25%-50

“ ” 50

(2011年7月制定)

1

2

3

1

2

1

2

1

2

1

30 20 10 5

2

“ ” “ ” “ ” “ ”
“ ”
“ ”

30 20

10

1

1

1

“ ”

5

3

4

5

6

"

"

(2005年12月修订)

1

2

3

1

2

3

4

5

6

7

8

1

5 7

2

()

3

“

”

4

()

1 2

5

()

3

1

A4

50

30

1/3

(2012年8月修订)

1		A4						
2					5			
3								
							3	1
1.1	1.1.1							
	4			35 mm	30mm		25mm	
	34	×38	25mm	20mm				
			17	5	7	1	1	
1				2				
			11	2	5	1	1	
1				1				
			206mm×293mm					

3.1

" " " " " " "

3.2

3.3

3.3.1

500 1000

3.3.2

1

2

3

3.3.3

1

2

3

1.5

xxx

xxx

.....

1.5

4

①

Times New Roman

②

1.5

Subject

Specialty

Name xxx **Signature**

Instructor M2111

1

3 8

2

3

3.5

1

1

1.1

1.1.1

3

2

3

3.6

1

2

3

1 XXX

.....

1.1 XXX

.....

1.1.1 XXX

.....

1 XXX

XX

①XXX

XX

3 5

7 10

4.1

4.2

4.3

4.4

1

2

3

4

4.5

4.5.1

1

2

3

4

5

80 100

30

30 50

10

4.5.2

GB/T7714-2005

A.

J

()

1

J

1999

28(4) 310-313.

B.

M

3 M 2005 5

C.

C // (

)

6 C //

(2) 1998 10-22

D.

M //

12 M // 21

2000 1-5

E.

D .

7 D

2012

F.

R .

9 LBB R

1997.

G.

P .

11 P 881056078 1983-08-12.

H.

S .

1 GB/T 16159-1996 S 1996.

I.

[] - - ()

13 [] 1998-12-25(10).

J.

/

() / ()

2005-02-02

	M	C	G	N	J	D
R	S	P	DB		CP	EB
4.6						
1						
①		1	3	"	1.3"	
		5				
②				a	b	c
③						
④						
⑤						
			SI		kw	m/s N.m
⑥						
⑦	"	"				
⑧						
⑨		5				
⑩						
2						
①		2.1				" " " " //"
						" "
②	5					
③						
④			SI			
⑤						
3						
①						
②		2.3				

③

SI

④

+ * /

" ="

5.1

1

2

3

5.2

5000

1

2

3

4

5

(西科办发[2016]52号)

5 7

1 SCI 2 EI 2 1 4

4 SSCI 1 CSSCI 2

20% 20%



2016

(西科办发[2016]51号)

5

1.

1

2

1

1

3

1

25%

25%

10%

2016

(西科办发[2015]97号)

10 20%

5%

1

1

2

3

4

5

3 5

6

1

5

1

2

2 SCI EI

1

1

SSCI AHCI

2 EI

3 CSSCI

2

1 SCI EI 1

1 EI

2 CSSCI

6

7

80

75

1

2

3

4

3

5

1

1

2

1

SCI EI ISTP

1

3

3

4

3

6

7

80

80

75



1
2
3
4

1

3

1000

1000

3000

3000

10000

3000

(西科办发[2014]35号)

2014 1

2013 219

2013 220

“

”

1.

3

2

2

10000

6000

10

3

100%

75%

18000 /

8000 /

5000 /

3000 /

20% 25%

30%

4.

1.

2

3

4.

1.

2

3.

-
- 4.
 - 5.
 - 6.
 - 7.
 - 8.
 - 9.
 - 10.

" " " " " " " "

3

4

1. ()

2

3

2012 8

2012 3

(西科办发[2015]97号)

10%

1

3% 8000 /

7%

5000 /

A



2014

(西科办发[2016]104号)

[2014] 1

[2014] 35

4

()

75

()

1.

2

3.

1



1.5

"

"

"

"

[2016] 55

CSCI

CSCD

10%

60%

30%

100%

"

"

1.5

()

5



(2017年8月修订)

[2013] 220

[2013] 221

2014 35

		10000 / /			6000 / /	10
2	8		1000 / /		600 / /	



9
3
1 **
2 2 8
15
20

2017 9 1

(西科办发[2016]55号)

CSSCI

CSCD

1

	/		/
Science Nature	500		20
ESI	350		10
SCI SSCI A&HCI	30		15
I	30	CSSCI	8
SCI	15	CPCI-S	5
I	15	CPCI-SSH	5
EI	18		5
II	18	CSCD	5
II	10		2
EI	8		

①

SCI

EI

CSSCI

CSCD

SCI EI

②

③

④

I

II

I

II

2

	6000		130
	3000		80
	1500		50
	600		40
	300		30
	200		20
	100		

①

②

③

④

⑤

3

	50

100%

60%

30%

10%

4

4

		65%			50%
		35%			25%
		60%			12%
		28%			8%
		12%			5%
		55%		5%	
		25%			
		12%			
		8%			

"

"

100 /

6

2016

(西科办发[2015]97号)

“

”



1

2

2014 9

1

3000

(西科办发[2015]37号)

3 5

3 /

1.

SCI EI 4

2.

1

SCI EI 2

3.

1

SCI EI 3

1.

SSCI 3

3

2.

1

SSCI 2

2

1.

5

3

90

2

80

“ ”

2.

7

5

1.

2.

3.

4.

1.

6

2.

1

2

3

3.

4.

6

1.

2 4

3

1 / 1 2

1 /

2 4

2.

1 2

3.

4.

“

”

1.

2.

(西科办发[2016]87号)

0.6

/ /

1

/ /

0.4

/ /

3-5

9-11

5-7

60%

40%

第二十二条

第二十三条

2015 97

(2008年8月修订)

1
2
3
4
5
6

:

1
2
3

4

5

1
2
3
4
5

1

1

85

75

2

2

1

80

70

2

3

1

2

4

1

2

[SCI] [EI] [ISTP]

3

4

5

6

7

8

5

"

"

1

2

3

4

5

6

7

1

2

3

4

5

1

2

1

2

3

4

5

1

()

2

3

4

5

()

6

1

2

3

“ ”
(2008年8月修订)

“ ” “ ” “ ”

“ ”

“ ”

()

“ ”

()

()

6 12

“ ”

" "

60

1

()

2

()

" "

" "

()

"

"

"

"

" "

" "

()



" "

" " ()

" "

" "

" "

(西科办发[2016]48号)

2015 7

[2014]180

)

2015 187



8000
8000
12000
12000
2015 7 13
13 20

20

5

5



10

5

Excel

2015 7 13

36

()

36

60







Excel

- 1
- 2
- 3
- 4

2016 9 1

(2013年7月修订)

<2010

> ([2009]16)

1.

1

2

3

4

75

5

CSSCI

2

1

1

SCI EI SSCI AHCI

1

3

1

3

1

6

2.

3

1

2

3

3.

4.

5.

6.

7.

8.

9.

10.

“ - ”
(西科办发[2015]97号)

([2013]1)

CSSCI

1 3 1

“ - ”

1 “ - ”

“ - ” 1
1

1

CET-4 CET-6 TOEFL IELTS

SCI

1

1

3

7

100 60

3

(2008年8月修订)

1
2
3

1
2 ()
3
()

1 2
2
3

1 " " " "

2
1

Ê Ý⁻ Н¹ Ъ Ä^{ÿ-} Н Ä¹ UX, X-è0J*ó Ä < !/ î rCF



41

;

;



;

;

1.

2

2

3.

4.

60

10

-
- 1.
 - 2.
 - 3.

12



" "

-
1. 500 500
 2. 500 800 800
 3. 800







2017 9 1



1 2 1 1 3 2
1 2



1

1

10

1



3

3

10



15

15

15

2017 9 1

(试行)

()

()

()

()



()

()

()

()

()

()



()

(试行)

18

()

()

()

()

()

(西科办发[2016]44号)



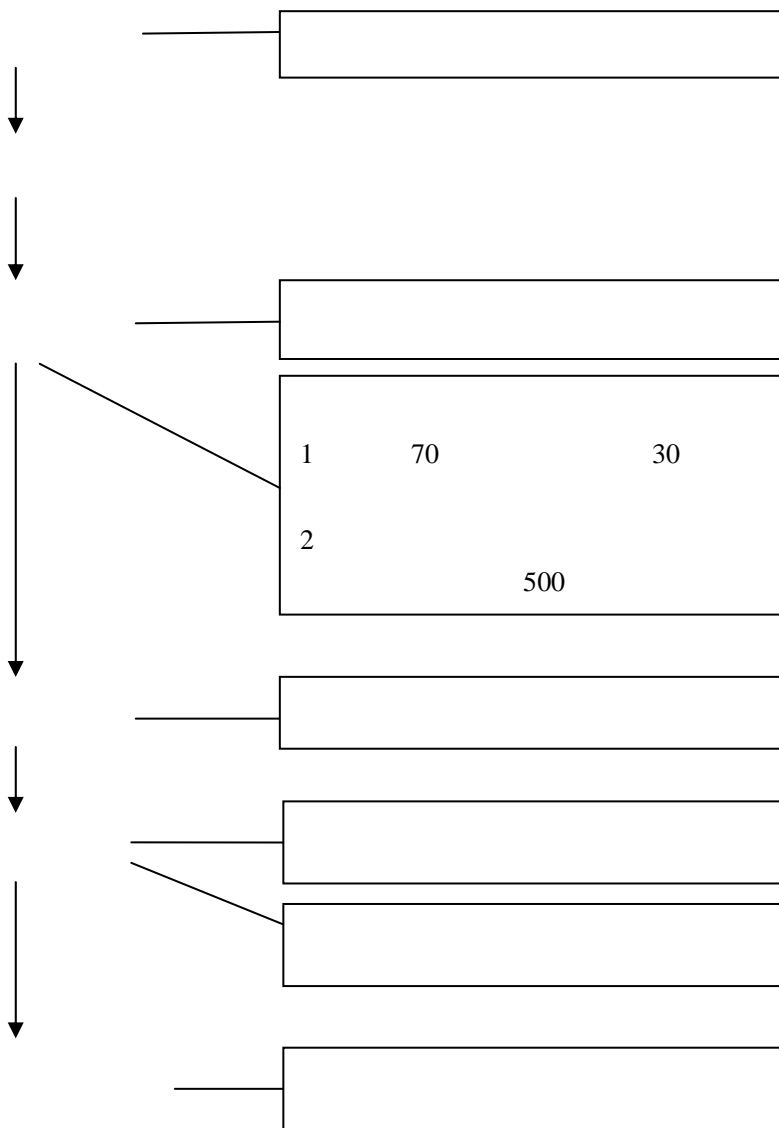
5

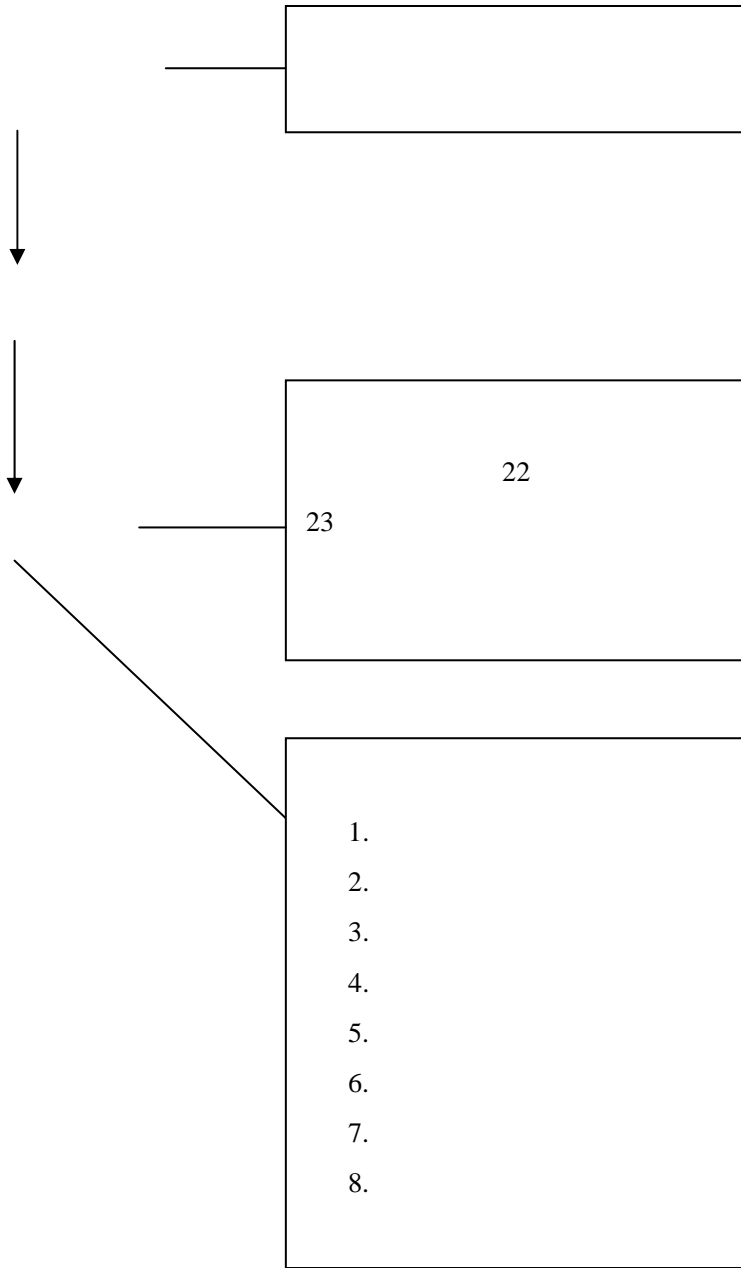


2015

50 /

400 /







;

70%

20

90%

80%

	029- 85583845
	029- 85583224
	029- 85583058
	029- 85587250
	029- 85587234

1	101		029- 85583136
2	102		029- 85583906
3	103		029- 85583143
4	104		029- 85583153
5	105		029- 85583159
6	106		029- 85587189
7	107		029- 85583165
8	108		029- 85583173
9	109		029- 85583188
10	110		029- 85583176
11	111		029- 85587373
12	113		029- 85583183
13	114		029- 83856262
14	116		029- 83856228
15	117		029- 85583835
16	120		029- 85583197